

» NEUMÁTICOS PARA VEHÍCULOS DE PASAJEROS  
Y CAMIONES LIGEROS - MÉXICO, EL CARIBE Y  
SUDAMÉRICA

# 2021 CATÁLOGO DE PRODUCTOS

*Tire Direct*   
La nueva generación

**accelera**  
SPEED 'N STYLE TIRES

# **LOS NEUMÁTICOS ACCELERA SON NEUMÁTICOS DE ALTO DESEMPEÑO DISEÑADOS PARA OFRECER ELEGANCIA Y SEGURIDAD.**

Fabricados en Indonesia, la mentalidad de Accelera es que la vida útil de la banda de rodadura debe ser larga, los neumáticos deben ser rápidos y que la seguridad y el desempeño pueden llevarse bien, si se utiliza el neumático adecuado.

Aunque Accelera fabrica un catálogo completo de neumáticos que consiste en aplicaciones para vehículos de pasajeros, camiones ligeros, SUV, CUV y 4x4, nuestra línea de neumáticos de alto desempeño es donde realmente superamos a la competencia.

No nos conformamos, y no creemos que ni usted ni sus clientes deban hacerlo. Con los neumáticos Accelera, sus clientes no tendrán que elegir entre desempeño, tracción, agarre o vida útil de la banda de rodadura. Nuestros patrones de neumáticos están diseñados para maximizar la maniobrabilidad y la tracción a la vez que aumentan la vida útil de los neumáticos. Cada neumático se fabrica utilizando nuestra tecnología propia para garantizar el más alto nivel de calidad y desempeño.

**VEHÍCULOS DE PASAJEROS**

**ULTRA ALTO DESEMPEÑO**

**SUV**

**4X4**

**CAMIONES LIGEROS**

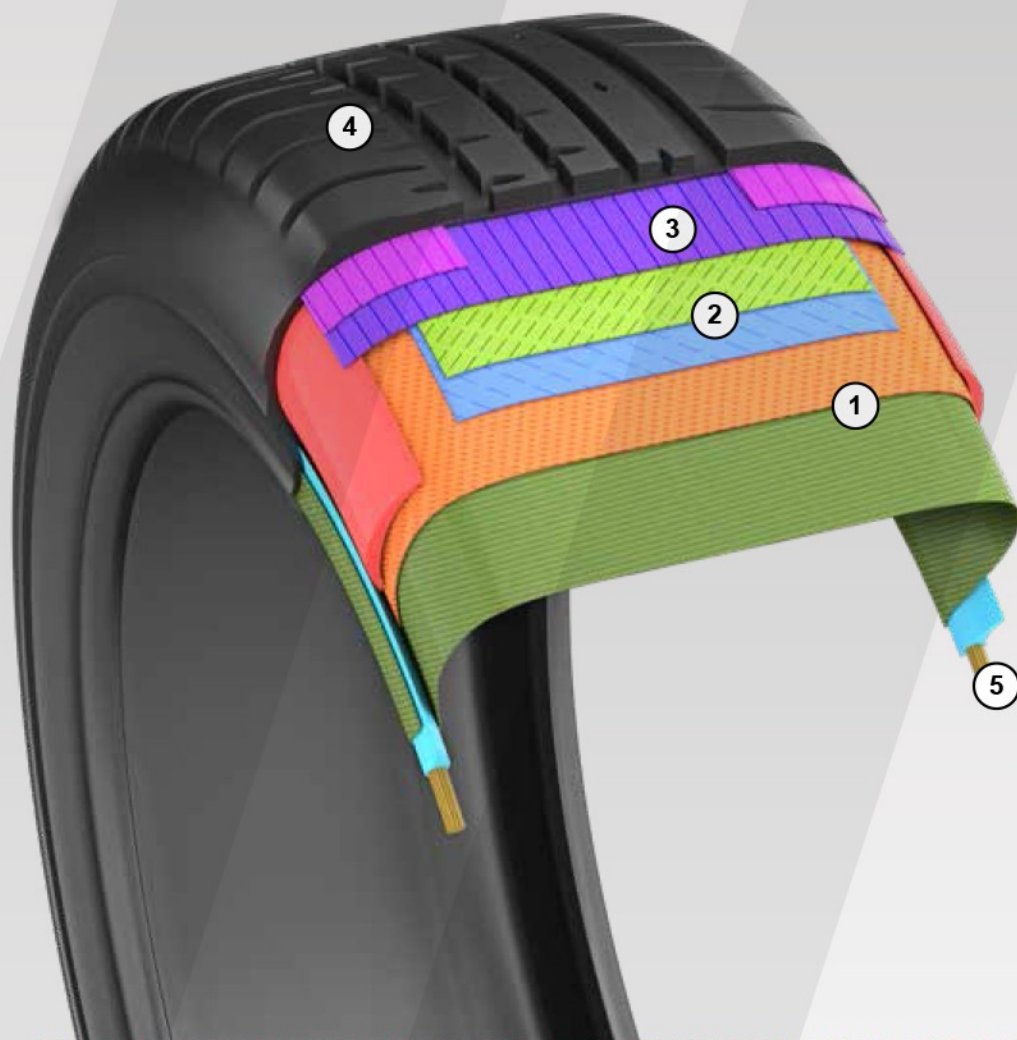
**COMPETENCIAS**

**INVIERNO**

**VEHÍCULOS TODOTERRENO**

**Tire Direct**  
La nueva generación

# DENTRO DE UN NEUMÁTICO ACCELERA



- 1 CARCASA DE 2 CAPAS DE POLIÉSTER DE ALTA RESISTENCIA**  
con el material HMLS (alto módulo y baja contracción) permite una alta estabilidad y uniformidad.
- 2 2 CINTURONES DE CAPA CERO DE ALTA RESISTENCIA**  
en ángulos optimizados para seguridad adicional.
- 3 TIRA DE TAPA SIN JUNTAS EN ESPIRAL DE 2 CICLOS**  
con material HMPLS (alto punto de fusión con baja contracción) para proteger los cinturones de acero y la carcasa, así como para una mayor estabilidad y evitar la deformación del neumático.
- 4 COMPUESTO TRIPLE DE BANDA DE RODADURA**  
TAPA DE LA BANDA DE RODADURA: Compuesto de sílice para bajo ruido, resistencia a la rodadura y longevidad.  
ALAS: El compuesto tipo pared lateral permite la unión entre la banda de rodadura y el costado o flanco.  
COJÍN: La pegajosidad adicional y el compuesto bajo en carbono crean adhesión entre la banda de rodadura y la carcasa mientras reducen la acumulación de calor.
- 5 ALAMBRE DE TALÓN SIN JUNTAS**  
permite uniformidad, menos desequilibrio y menos posibilidades de ruptura.



**Tire Direct**  
La nueva generación

# ¿POR QUÉ ACCELERA?

CATÁLOGO ENFOCADO EN EL DESEMPEÑO »»



Accelera está posicionada de forma única como una marca de estilo de vida, especialmente dentro del segmento de alto desempeño. Sin embargo, no deje que la especialización en ultra alto desempeño de la línea lo engañe; también ofrece un catálogo completo de neumáticos para múltiples aplicaciones.

DISEÑADO CON TECNOLOGÍA PROPIA »»



Los neumáticos Accelera se fabrican utilizando tecnología propia para garantizar la automatización del proceso de producción y utiliza compuestos de sílice que proporcionan una inmensa durabilidad, maniobrabilidad y tracción a la vez que aumentan la vida útil de la banda de rodadura.

COBERTURA DE GARANTÍA COMPETITIVA »»



Nuestros neumáticos vienen con un programa de garantía completo. Los distribuidores de neumáticos pueden usar esto como una herramienta de ventas o como una forma de recuperar fondos para sus propios programas de garantía.



PROGRAMA DE CONTENEDORES »»



Nuestros neumáticos se envían directamente de fábrica desde nuestras instalaciones de fabricación en Yakarta, Indonesia. Nos asociamos con distribuidores nacionales que son capaces de distribuir nuestros neumáticos a distribuidores más pequeños.

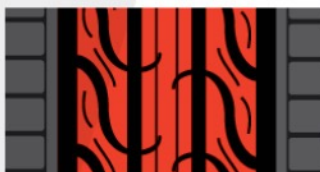
SOPORTE Y RECURSOS POSTVENTA »»



Los clientes de Accelera tienen acceso a nuestro Portal de Distribuidores, lo que les permite solicitar materiales para puntos de venta con puntos acumulados por volumen de ventas, así como un soporte de capacitación personalizado.

El EcoPlus es el neumático toda temporada de Accelera para vehículos de pasajeros. Algunas características clave incluyen tres costillas principales, mini surcos diagonales y costillas centrales con ranuras adaptables. El EcoPlus maximiza el confort de conducción y minimiza el ruido, lo que lo convierte en una opción sólida y confiable para sus necesidades diarias de conducción.

# ECOPLUS



### TRES COSTILLAS PRINCIPALES

proporcionan un excelente agarre y bajo nivel de ruido



### SURCO PRINCIPAL Y MINI SURCOS DIAGONALES

permiten una rápida evacuación del agua para mejorar el manejo y la tracción en mojado



### LAS COSTILLAS CENTRALES CON RANURAS ADAPTABLES

mejoran el rodaje y el frenado, y proporcionan tracción al acelerar

UTQG » 400 A A » ALL SEASON

SERIES	MEDIDA	ÍNDICE DE CARGA/SÍMBOLO DE VELOCIDAD	CARGA MAX.	PRESIÓN DE INFLADO MAX	ANCHO DE RIN	SECCIÓN DE ANCHO	DIÁMETRO TOTAL	PROFUNDIDAD DE DIBUJO
			KGS	PSI	PULGADAS	MM	MM	MM
80 Series	165/80 R13	83T	487	44	4.5	165	594	7.0
	175/70 R13	82H	475	44	5.0	177	576	7.0
	185/70 R13	86H	530	44	5.5	191	584	7.0
	175/70 R14	84T	462	44	5.0	170	590	7.0
70 Series	165/70 R14	81H	500	44	5.0	177	602	7.5
	185/70 R14	88H	560	44	5.5	189	616	7.0
	195/70 R14	91H	615	44	6.0	201	630	7.0
	205/70 R15	96H	710	44	6.0	208	668	8.0
	215/70 R15	98H	750	44	6.5	221	683	7.5
	155/65 R14	75H	387	44	4.5	157	558	7.0
	165/65 R14	79T	437	44	5.0	170	569	7.0
65 Series	175/65 R14	82H	475	44	5.0	178	584	7.5
	185/65 R14	86H	530	44	5.5	189	596	7.5
	175/65 R15	84H	500	44	5.0	178	610	7.0
	185/65 R15	88H	560	44	5.5	188	620	7.5
	195/65 R15	91H	615	44	6.0	201	635	7.5
	205/65 R15	94V	670	44	6.0	209	647	7.0
	215/65 R15	100H XL	800	44	6.5	221	661	8.0
	205/65 R16	95H	690	44	6.0	208	673	8.0
	215/65 R16	102V XL	850	44	6.5	221	686	7.5
	215/65 R17	99H	875	44	6.5	221	712	7.5
60 Series	215/65 R17	103H XL	875	44	6.5	221	712	7.5
	185/60 R13(WLW)	80V	450	44	5.5	191	559	7.0
	165/60 R14	75H	475	44	5.0	170	554	7.0
	165/60 R15	77H	412	44	5.0	170	579	7.0
	175/60 R15	81H	462	44	5.0	175	589	7.0
	185/60 R15	84H	500	44	5.5	189	603	7.5
	195/60 R15	88H	560	44	6.0	201	615	7.0
	205/60 R15	91V	615	44	6.0	209	627	7.5
	225/60 R15	96V	710	44	6.5	228	651	8.0
	195/60 R16	89V	580	44	6.0	201	640	7.0
	205/60 R16	96V XL	710	44	6.0	209	652	8.0
	215/60 R16	99V XL	775	44	6.5	221	664	8.0
225/60 ZR16	102W XL	850	44	6.5	229	676	8.0	

# SIGMA

El Accelera Sigma es un neumático dinámico diseñado para maximizar el desempeño. Un bloque de hombro ancho, surcos laterales de varios conos y un patrón de banda de rodadura en forma de V, le ofrecerán una conducción segura y estable.



**BLOQUE DE HOMBRO MÁS ANCHO**

mejora la estabilidad en curvas y la reducción del ruido



**SURCO LATERAL DE VARIOS CONOS**

permite una rápida evacuación del agua para mejorar el contacto en superficies húmedas y mantener bajas temperaturas en superficies secas



**DIBUJO DE LA BANDA DE RODADURA EN V**

permite la estabilidad en altas velocidades y saca el agua rápidamente para evitar el aquaplaning



UTQG » 400 A A » M+S

SERIES	MEDIDA	ÍNDICE DE CARGA/ SÍMBOLO DE VELOCIDAD	CARGA MAX.	PRESIÓN DE INFLADO MAX	ANCHO DE RIN	SECCIÓN DE ANCHO	DIÁMETRO TOTAL	PROFUNDIDAD DE DIBUJO
			KGS	PSI	PULGADAS	MM	MM	MM
35 Series	215/35 ZR18	84W XL	500	44	7.5	218	607	7.5

EL NEUMÁTICO DEL MULTIPROPÓSITO

# GAMMA

El neumático Accelera Gamma está diseñado para minivans pequeñas. Los bloques de hombro en zigzag, un dinámico bloque en U y una costilla central continua ofrecen una conducción cómoda y económica.



**LOS BLOQUES DE HOMBRO EN ZIGZAG ÚNICOS**

permiten una rápida evacuación del agua para mejorar el manejo y la tracción en mojado, mientras reducen los niveles de ruido



**EL DINÁMICO BLOQUE EN U**

proporciona un excelente agarre tanto en superficies secas como mojadas



**LA COSTILLA CENTRAL CONTINUA**

mantiene la estabilidad y un manejo superior al moverse en línea recta



UTQG » 400 A A » M+S

SERIES	MEDIDA	ÍNDICE DE CARGA/ SÍMBOLO DE VELOCIDAD	CARGA MAX.	PRESIÓN DE INFLADO MAX	ANCHO DE RIN	SECCIÓN DE ANCHO	DIÁMETRO TOTAL	PROFUNDIDAD DE DIBUJO
			KGS	PSI	PULGADAS	MM	MM	MM
65 Series	165/65 R13	77T	412	44	5.0	170	544	7.5
60 Series	175/60 R13	77H	412	44	5.0	177	540	7.0
55 Series	165/55 R13	70H	335	44	5.0	170	512	7.5

# EPSILON

El Accelera Epsilon fue creado con un diseño direccional dinámico. Un bloque dinámico de banda de rodadura triple, ranuras en forma de V y bloques de hombros únicos garantizarán una conducción segura.



**EL BLOQUE DINÁMICO TRIPLE** proporciona una excelente estabilidad a altas velocidades y reduce los niveles de ruido



**LA COMBINACIÓN DE SURCOS EN FORMA DE V Y PRINCIPALES** proporcionan un drenaje eficiente del agua para evitar el riesgo de aquaplaning



**LOS BLOQUES DE HOMBROS ÚNICOS** proporcionan una estabilidad óptima en las curvas

UTQG » 400 A A

SERIES	MEDIDA	ÍNDICE DE CARGA/ SÍMBOLO DE VELOCIDAD	CARGA MAX.	PRESIÓN DE INFLADO MAX	ANCHO DE RIN	SECCIÓN DE ANCHO	DIÁMETRO TOTAL	PROFUNDIDAD DE DIBUJO
			KGS	PSI	PULGADAS	MM	MM	MM
60 Series	185/60 R14	82H	475	44	5.5	189	578	8.0

# PHI



### EL SURCO MEDIO LATERAL DINÁMICO

proporciona un mejor manejo en mojado y resistencia a la rodadura



### LOS BLOQUES DE HOMBROS

proporcionan una mejor estabilidad en curvas y reducen el ruido



### LA COSTILLA MEDIA, RECTA

mejora la estabilidad y flexibilidad en superficies de carreteras secas



UTQG > 400 A A > ALL SEASON

SERIES	MEDIDA	ÍNDICE DE CARGA/ SÍMBOLO DE VELOCIDAD	CARGA MAX.	PRESIÓN DE INFLADO MAX	ANCHO DE RIN	SECCIÓN DE ANCHO	DIÁMETRO TOTAL	PROFUNDIDAD DE DIBUJO
			KGS	PSI	PULGADAS	MM	MM	MM
60 Series	235/60 ZR16	104W XL	900	44	7.0	240	688	7.5
55 Series	205/55 ZR16	94W XL	670	44	6.5	214	632	7.5
	235/55 ZR17	103W XL	875	44	7.5	245	690	7.5
50 Series	205/50 ZR17	93W XL	650	44	6.5	214	638	7.0
	215/50 ZR17	95W XL	690	44	7.0	226	648	8.0
45 Series	195/45 ZR16	84W XL	500	44	6.5	195	582	7.0
	225/45 ZR17	94W XL	670	44	7.5	225	634	7.5
	245/45 ZR17	99W XL	775	44	8.0	243	652	7.5
	205/45 ZR18	90Y XL	600	44	7.0	206	641	7.0
	215/45 ZR18	93W XL	650	44	7.0	213	651	7.0
	225/45 ZR18	95Y XL	690	44	7.5	225	659	7.0
	255/45 ZR18	103Y XL	875	44	8.5	255	687	7.0
	245/45 ZR19	102Y XL	850	44	8.0	243	703	7.5
	255/45 ZR19	104Y XL	900	44	8.5	255	713	7.5
	245/45 ZR20	103Y XL	875	44	8.0	243	728	8.0
40 Series	195/40 R17	81V XL	462	44	7.0	200	588	7.0
	255/40 ZR17	98W XL	750	44	9.0	260	636	8.0
	215/40 ZR18	89Y XL	580	44	7.5	218	629	7.5
	225/40 ZR18	92Y XL	630	44	8.0	230	637	8.0
	235/40 ZR18	95Y XL	690	44	8.5	241	645	8.0
	255/40 ZR18	99Y XL	775	44	9.0	260	661	7.5
	225/40 ZR19	93Y XL	650	44	8.0	230	663	7.5
	235/40 ZR19	96Y XL	710	44	8.5	241	671	7.5
	245/40 ZR19	98Y XL	750	44	8.5	248	679	8.0
	255/40 ZR19	100Y XL	800	44	9.0	260	687	7.5
35 Series	255/40 ZR20	101Y XL	825	44	9.0	264	711	8.0
	245/40 ZR21	100Y XL	800	44	8.5	249	729	8.0
	255/35 ZR18	94Y XL	670	44	9.0	260	635	8.0
	265/35 ZR18	97Y XL	730	44	9.5	271	643	8.0
	215/35 ZR19	85Y XL	515	44	7.5	218	633	8.0
	225/35 ZR19	88Y XL	560	44	8.0	230	641	8.0
	235/35 ZR19	91Y XL	615	44	8.5	241	647	8.0
	245/35 ZR19	93Y XL	650	44	8.5	248	655	8.0
	265/35 ZR19	98Y XL	750	44	9.5	271	669	8.0
	225/35 ZR20	93Y XL	650	44	8.0	230	666	7.5



UTQG 400 A A ALL SEASON

SERIES	MEDIDA	ÍNDICE DE CARGA/SÍMBOLO DE VELOCIDAD	CARGA MAX.	PRESIÓN DE INFLADO MAX	ANCHO DE RIN	SECCIÓN DE ANCHO	DIÁMETRO TOTAL	PROFUNDIDAD DE DIBUJO
			KGS	PSI	PULGADAS	MM	MM	MM
35 Series	235/35 ZR20	92Y XL	630	44	8.5	241	672	7.5
	245/35 ZR22	97Y XL	730	44	8.5	248	731	8.0
	255/30 ZR19	91Y XL	615	44	9.0	260	637	8.0
	265/30 ZR19	93Y XL	650	44	9.5	271	643	8.0
	225/30 ZR20	85Y XL	515	50	8.0	230	644	8.0
30 Series	245/30 ZR20	93Y XL	650	44	8.5	248	656	7.5
	255/30 ZR20	92Y XL	630	44	9.0	260	662	7.5
	235/30 ZR21	89Y XL	580	44	8.5	241	674	8.0
	255/30 ZR21	95W XL	690	44	9.0	260	687	8.0
	255/30 ZR22	95Y XL	690	44	9.0	260	713	8.0
25 Series	245/25 ZR21	86Y XL	530	44	8.5	248	656	7.5

El Accelera PHI-R es como nuestro neumático PHI, pero con un diseño de banda de rodadura actualizado. Un neumático de alto desempeño toda temporada que ofrece un excelente manejo y estabilidad, el PHI-R cuenta con un diseño de tres costillas y ranuras adicionales para mejorar la capacidad de dirección y reducir el ruido. La versatilidad del compuesto de los neumáticos hace que el Accelera PHI-R sea la elección ideal para los conductores que buscan un neumático sólido para uso diario o un neumático con el que puedan aprender a competir.

EL NEUMÁTICO PHI MODERNO

# PHI-R



**LAS TRES COSTILLAS**  
mejoran la estabilidad a altas velocidades y la respuesta de la dirección



**LOS BLOQUES DE HOMBRO**  
proporcionan una mejor estabilidad en curvas y en maniobras



**LAS RANURAS ADICIONALE**  
permiten la reducción del ruido del patrón

UTQG 400 A A ALL SEASON

SERIES	MEDIDA	ÍNDICE DE CARGA/SÍMBOLO DE VELOCIDAD	CARGA MAX.	PRESIÓN DE INFLADO MAX	ANCHO DE RIN	SECCIÓN DE ANCHO	DIÁMETRO TOTAL	PROFUNDIDAD DE DIBUJO
			KGS	PSI	PULGADAS	MM	MM	MM
60 Series	205/60 R14	88H	560	44	6.0	208	602	7.0
	175/55 R15	77T	412	44	5.5	183	574	7.5
	185/55 R15	86V XL	530	44	6.0	194	585	7.5
	195/55 R15	89V XL	580	44	6.0	201	595	7.0
	205/55 R15	88V	560	44	6.5	214	607	7.5
	185/55 R16	83V	487	44	6.0	193	610	7.5
55 Series	195/55 R16	91V XL	615	44	6.0	201	620	8.0
	215/55 ZR16	97W XL	730	44	7.0	226	642	7.5
	225/55 ZR16	99W XL	775	44	7.0	233	654	7.5
	205/55 R17	95V XL	690	44	6.5	213	658	7.5
	215/55 ZR17	98W XL	750	44	7.0	226	668	7.5
	225/55 ZR17	101W XL	825	44	7.0	234	680	7.5
	245/55 ZR17	102W	850	44	7.5	252	702	8.0

**Tire Direct**  
La nueva generación

UTQG 400 A A ALL SEASON

SERIES	MEDIDA	ÍNDICE DE CARGA/ SIMBOLO DE VELOCIDAD	CARGA MAX.	PRESIÓN DE INFLADO MAX	ANCHO DE RIN	SECCIÓN DE ANCHO	DIÁMETRO TOTAL	PROFUNDIDAD DE DIBUJO
			KGS	PSI	INCHES	MM	MM	MM
50 Series	175/50 R15	75H	387	44	5.5	183	556	7.5
	195/50 R15	82V	475	44	6.0	201	577	7.5
	185/50 R16	81V	462	44	6.0	193	592	7.0
	195/50 R16	84V	500	44	6.0	201	602	8.0
	205/50 ZR15	89W XL	580	44	6.5	214	587	7.5
	205/50 ZR16	91W XL	615	44	6.5	214	612	7.5
	215/50 ZR18	97W	730	44	7.0	226	673	8.0
	225/50 ZR16	96W XL	710	44	7.0	238	632	8.0
	225/50 ZR17	98W XL	750	44	7.0	233	658	8.0
	225/50 ZR18	99W XL	775	44	7.0	233	683	7.5
	235/50 ZR18	101Y XL	825	44	7.5	244	693	8.0
	245/50 ZR17	99W XL	775	44	7.5	253	678	8.0
	245/50 ZR18	104W XL	898	44	7.5	254	704	8.0
45 Series	195/45 R15	78V	425	44	6.5	195	557	7.0
	195/45 ZR16	84W XL	500	44	6.5	195	582	8.0
	205/45 ZR16	87W XL	545	44	7.0	206	590	7.0
	215/45 ZR16	90W XL	600	44	7.0	213	599	8.0
	205/45 ZR17	88W XL	560	44	7.0	206	616	7.5
	215/45 ZR17	91W XL	615	44	7.0	213	628	7.5
	235/45 ZR17	97W XL	730	44	8.0	236	644	7.5
	235/45 ZR18	98Y XL	750	44	8.0	236	669	7.5
	245/45 ZR18	100Y XL	800	44	8.0	243	677	8.0
40 Series	225/45 ZR19	96W XL	710	44	7.5	226	686	7.5
	235/45 ZR19	99Y XL	775	44	8.0	236	695	7.5
	205/40 ZR16	83W XL	487	44	7.5	211	569	7.5
	165/40 R17	85V XL	355	44	6.0	170	564	7.0
	205/40 ZR17	84W XL	500	44	7.5	212	596	7.5
	215/40 ZR17	87W XL	545	44	7.5	218	604	7.5
	245/40 ZR17	95W XL	690	44	8.5	248	628	8.0
	205/40 ZR18	86Y XL	530	44	7.5	212	621	7.0
	245/40 ZR18	97Y XL	730	44	8.5	248	653	8.0
35 Series	225/40 ZR20	101W XL	825	44	8.0	230	688	7.5
	245/40 ZR20	99Y XL	775	44	8.5	248	704	8.0
	185/35 R17	82V XL	475	44	6.5	188	561	8.0
	225/35 R17	86Y XL	530	44	8.0	231	589	8.0
	225/35 R18	87Y XL	545	44	8.0	230	615	8.0
	245/35 ZR18	92Y XL	630	44	8.5	248	629	8.0
	255/35 ZR19	96Y XL	710	44	9.0	260	661	8.0
	245/35 ZR20	95Y XL	690	44	8.5	249	680	7.0
	255/35 ZR20	97Y XL	730	44	9.0	260	686	8.0
30 Series	245/35 ZR21	96Y XL	710	44	8.5	248	705	8.0
	245/30 ZR21	91Y XL	615	44	8.5	248	681	8.0
25 Series	255/25 ZR21	88Y XL	560	44	9.0	260	663	8.0

# PHI-2

El Accelera PHI 2 es igual que nuestro neumático PHI, pero para vehículos con montajes más anchos. Un neumático de alto desempeño toda temporada que ofrece un excelente manejo y estabilidad, el PHI 2 presenta un dinámico surco medio lateral y una costilla recta y seca. El Accelera PHI 2 es la opción ideal para los conductores que buscan un neumático sólido para uso diario o un neumático con el que puedan aprender a competir.



### EL DINÁMICO SURCO MEDIO LATERAL

proporciona un mejor manejo en mojado y resistencia a la rodadura



### LOS BLOQUES DE HOMBROS

diseñados para permitir una mejor estabilidad en las curvas y una reducción del ruido



### LA COSTILLA RECTA Y SECA

garantiza estabilidad y flexibilidad en el camino

UTQG » 400 A A » ALL SEASON

SERIES	MEDIDA	ÍNDICE DE CARGA/ SÍMBOLO DE VELOCIDAD	CARGA MAX.	PRESIÓN DE INFLADO MAX	ANCHO DE RIN	SECCIÓN DE ANCHO	DIÁMETRO TOTAL	PROFUNDIDAD DE DIBUJO
			LBS	PSI	PULGADAS	MM	MM	MM
40 Series	275/40 ZR18	103Y XL	875	44	9.5	276	678	8.0
	275/40 ZR19	105Y XL	925	44	9.5	278	703	7.5
35 Series	275/35 ZR18	100Y XL	800	44	9.5	278	649	7.5
	275/35 ZR19	100Y	800	44	9.5	278	675	7.5
	285/35 ZR19	103Y XL	875	44	10.0	290	683	8.0
30 Series	275/35 ZR20	102Y XL	850	44	9.5	278	700	7.0
	275/30 ZR19	96Y XL	710	44	9.5	278	649	7.5
	285/30 ZR19	98Y XL	750	44	10.0	290	655	8.0
	275/30 ZR20	97Y XL	730	44	9.5	278	674	7.5
	285/30 ZR20	99Y XL	775	44	10.0	290	680	8.0
25 Series	295/30 ZR20	101Y XL	825	44	10.5	301	686	8.0
	275/30 ZR21	98Y XL	750	44	9.5	277	700	8.0
	275/25 ZR20	91Y XL	615	44	10.0	283	646	7.5
	285/25 ZR20	93Y XL	650	44	10.5	295	650	8.0
	295/25 ZR21	97Y XL	730	44	10.5	301	681	8.0

EL NEUMÁTICO ANTIPINCHAZOS ORIGINAL

# PHI NPM



**EL DINÁMICO SURCO MEDIO LATERAL**

proporciona un mejor manejo en mojado y resistencia a la rodadura



**LOS BLOQUES DE HOMBROS**

proporcionan una mejor estabilidad en curvas y reducción del ruido



**LA COSTILLA MEDIA, RECTA**

mejora la estabilidad y la flexibilidad en superficies de caminos secos



El PHI NPM es el neumático original de Accelera con tecnología de Movilidad Sin Presión (NPM por sus siglas en inglés). Creado con un sistema de neumáticos autoportantes, la construcción del talón y el super flanco del neumático están especialmente diseñados para reducir el calor, mantener la forma y mantener el peso del vehículo, incluso en condiciones de presión cero. A diferencia de los neumáticos convencionales, usted puede conducir sobre este neumático sin interrupciones mientras mantiene un mejor control durante la pérdida de aire con un neumático desinflado.

UTQG 400 A A

SERIES	MEDIDA	ÍNDICE DE CARGA/ SÍMBOLO DE VELOCIDAD	CARGA MAX.	PRESIÓN DE INFLADO MAX	ANCHO DE RIN	SECCIÓN DE ANCHO	DIÁMETRO TOTAL	PROFUNDIDAD DE DIBUJO
			LBS	PSI	PULGADAS	MM	MM	MM
40 Series	225/40 ZR18	88W	1235	44	8.0	231	638	8.0
35 Series	255/35 ZR18	90W	1326	44	9.0	260	635	8.0

EL NEUMÁTICO ANTIPINCHAZOS MODERNO

# PHI-R NPM



**LAS TRES COSTILLAS PRINCIPALES**

proporcionan estabilidad y facilidad de manejo



**LOS BLOQUES DE HOMBRO**

están diseñados para una mejor estabilidad en curvas y para reducir el ruido



**LAS RANURAS ADICIONALES**

permiten la reducción del ruido del patrón



El Accelera PHI-R NPM es un neumático antipinchazos con tecnología de Movilidad Sin Presión (NPM), un sistema de neumáticos autoportante. La construcción del talón y el super flanco del neumático están especialmente diseñados para reducir el calor, mantener la forma y sostener el peso del vehículo, incluso en condiciones de presión cero. A diferencia de los neumáticos convencionales, usted puede conducir sobre este neumático sin interrupciones mientras mantiene un mejor control durante la pérdida de aire con un neumático desinflado. El Accelera PHI-R NPM es una opción ideal para conductores que buscan tranquilidad en situaciones incontrolables.

UTQG 400 A A

SERIES	MEDIDA	ÍNDICE DE CARGA/ SÍMBOLO DE VELOCIDAD	CARGA MAX.	PRESIÓN DE INFLADO MAX	ANCHO DE RIN	SECCIÓN DE ANCHO	DIÁMETRO TOTAL	PROFUNDIDAD DE DIBUJO
			LBS	PSI	PULGADAS	MM	MM	MM
55 Series	225/55 ZR17	97W	1609	44	7.0	234	680	7.5

El Accelera Alpha es un neumático de alto desempeño con un aspecto deportivo. Algunas características clave son los surcos laterales combinados con surcos rectos centrales, y una costilla recta y seca, para que pueda conducir con estilo en el Alpha.

# ALPHA



**BLOQUE MEDIO, GRANDE Y CON SURCOS LATERALES**

diseñado con un ángulo de 45 grados para sacar el agua y reducir el ruido



**LOS SURCOS RECTOS CENTRALES**

permiten una rápida evacuación del agua y superan el hidropneumático para mejorar el manejo y la tracción en mojado



**LA COSTILLA CENTRAL RECTA Y SECA**

permite estabilidad y flexibilidad en altas velocidades

UTQG 400 A A

SERIES	MEDIDA	ÍNDICE DE CARGA/ SÍMBOLO DE VELOCIDAD	CARGA MAX.	PRESIÓN DE INFLADO MAX	ANCHO DE RIN	SECCIÓN DE ANCHO	DIÁMETRO TOTAL	PROFUNDIDAD DE DIBUJO
			LBS	PSI	PULGADAS	MM	MM	MM
60 Series	185/60 R13	80V	992	44	5.5	189	552	7.5
55 Series	185/55 R14	80V	992	44	6.0	194	560	7.5
50 Series	195/50 R14	77H	908	44	6.0	200	526	7.5
35 Series	205/35 ZR18	81Y XL	1019	44	7.5	212	601	7.5

# IOTA ST68

El Iota ST68 es un giro moderno en el neumático original de Iota diseñado para SUV. Diseñado para una conducción cómoda y una vida útil más larga, este neumático para SUV es una excelente opción para un alto desempeño durante todo el año. Algunas características clave incluyen tres carriles de bloqueo entrelazados para una respuesta rápida de la dirección y ranuras de exclamación para mantener la tracción durante condiciones húmedas.



**LOS SURCOS PRINCIPALES** sacan el agua de la superficie en contacto con el camino para evitar el aquaplaning



**LOS TRES CARRILES DE BLOQUEO ENTRELAZADOS** proporcionan estabilidad direccional y una respuesta rápida de la dirección



**LAS RANURAS DE EXCLAMACIÓN** rompen la delgada capa de agua para evitar el aquaplaning y mantener la tracción en condiciones de clima húmedo



UTQG 400 A A

SERIES	MEDIDA	ÍNDICE DE CARGA/ SÍMBOLO DE VELOCIDAD	CARGA MAX.	PRESIÓN DE INFLADO MAX	ANCHO DE RIN	SECCIÓN DE ANCHO	DIÁMETRO TOTAL	PROFUNDIDAD DE DIBUJO
			KGS	PSI	INCHES	MM	MM	MM
70 Series	265/70 R16	116H XL	1250	51	8.0	272	778	8.0
	235/65 R17	108V XL	1000	51	7.0	240	738	7.5
65 Series	265/65 R17	116H XL	1250	51	8.0	272	776	8.0
	235/65 ZR18	106W	950	51	7.0	240	763	7.0
60 Series	215/60 R17	100V XL	800	51	6.5	221	691	7.5
	225/60 R17	99H	775	51	6.5	228	702	8.0
	235/60 R17	102H	850	51	7.0	239	714	7.5
	255/60 R17	110V XL	1060	51	7.5	260	738	8.0
	235/60 R18	107V XL	975	51	7.0	240	739	8.0
	255/60 R18	112V XL	1120	51	7.5	260	763	8.0
	265/60 R18	114V XL	1180	51	8.0	272	775	8.0
	275/60 R20	115V	1030	51	8.0	260	788	8.0
55 Series	215/55 R18	99V XL	775	51	7.0	226	693	7.5
	225/55 R18	98V	750	51	7.0	233	705	7.5
	235/55 R18	104V XL	900	51	7.5	244	714	8.0
	255/55 R18	109V XL	1030	51	8.0	265	737	8.0
	225/55 ZR19	99Y	775	51	7.0	233	731	8.0
	235/55 R19	101H	825	51	7.5	244	739	7.5
	245/55 ZR19	103Y	875	51	7.5	253	753	7.5
	255/55 R19	111V XL	1090	51	8.0	265	763	8.0
	265/55 ZR19	109V	1030	51	8.5	274	770	8.0
	235/55 R20	102V	850	51	7.5	245	766	13.0
255/55 ZR20	110W XL	1060	51	8.0	264	787	8.0	
275/55 R20	117V XL	1285	51	8.5	282	802	9.0	

SERIES	MEDIDA	ÍNDICE DE CARGA/SÍMBOLO DE VELOCIDAD	CARGA MAX.	PRESIÓN DE INFLADO MAX	ANCHO DE RIN	SECCIÓN DE ANCHO	DIÁMETRO TOTAL	PROFUNDIDAD DE DIBUJO
			KGS	PSI	INCHES	MM	MM	MM
50 Series	235/50 R19	103V XL	875	51	7.5	245	719	7.5
	255/50 ZR19	107W XL	975	51	8.0	264	739	8.0
	265/50 ZR19	110Y XL	1060	51	8.5	279	742	8.0
	245/50 ZR20	102Y	850	51	7.5	253	754	8.0
	255/50 R20	109W XL	1030	51	8.0	265	764	8.0
	265/50 R20	111V XL	1090	51	8.5	277	775	8.0
	285/50 R20	116V XL	1250	51	9.0	297	794	8.0
	255/50 ZR21	106W	950	51	8.0	265	789	8.0
	275/50 R21	113V XL	1150	51	8.5	284	809	8.0
	275/50 R22	111V	1090	51	8.5	284	835	8.0
45 Series	275/45 ZR19	108W XL	1000	51	9.0	273	731	8.0
	285/45 R19	111W XL	1090	51	9.5	285	739	8.0
	255/45 R20	105W XL	925	51	8.5	254	739	8.0
	265/45 ZR20	108Y	1000	51	9.0	266	746	8.0
	275/45 ZR20	110Y XL	1060	51	9.0	272	757	8.0
	275/45 ZR21	110W XL	1060	51	9.0	271	779	8.0
	285/45 ZR21	109W	1030	51	9.5	287	790	8.0
	275/45 ZR22	112W XL	1120	51	9.0	271	807	8.0
285/45 R22	114V XL	1180	51	9.5	285	815	8.0	
40 Series	255/40 R21	102W XL	850	51	9.0	260	737	8.0
	265/40 R20	104Y XL	900	51	9.5	271	720	8.0
	265/40 ZR21	105Y XL	925	51	9.5	272	744	8.0
	265/40 R22	106Y XL	950	51	9.5	271	771	8.0
	275/40 ZR20	106Y XL	950	51	9.5	278	728	8.0
	275/40 ZR22	108Y XL	1000	51	9.5	278	779	8.0
	285/40 ZR22	110Y XL	1060	51	10.0	290	787	8.0
	295/40 ZR20	110Y XL	1060	51	10.5	301	744	8.0
	305/40 ZR22	114W XL	1180	51	11.0	312	802	8.0
35 Series	315/35 ZR20	110W XL	1060	51	11.0	320	728	8.0
	285/35 ZR21	105Y XL	925	51	10.0	290	735	8.0
	295/35 ZR21	107Y XL	975	51	10.5	301	739	8.0
	255/35 ZR22	99W XL	775	51	9.0	260	737	8.0
	265/35 R22	102V XL	850	51	9.5	271	744	8.0
	285/35 ZR22	106W XL	950	51	10.0	290	759	8.0
	285/35 ZR23	107Y	975	51	10.0	290	782	8.0
	295/35 ZR24	110W XL	1060	51	10.5	302	815	8.0
305/35 ZR24	112W XL	1120	51	11.0	312	823	8.0	
30 Series	325/30 ZR21	108Y XL	1000	51	11.5	331	729	8.0
	235/30 ZR22	90W XL	600	51	8.5	241	701	8.0
	245/30 ZR22	92W XL	630	51	8.5	248	707	8.0
	255/30 ZR22	95W XL	690	51	9.0	260	713	8.0
	295/30 ZR22	103Y XL	875	51	10.5	301	737	8.0

# IOTA ST68 NPM

El Iota ST68 es un giro moderno en el neumático original de Iota diseñado para SUV. Diseñado para una conducción cómoda y una vida útil más larga, este neumático para SUV es una excelente opción para un alto desempeño durante todo el año. Algunas características clave incluyen tres carriles de bloqueo entrelazados para una respuesta rápida de la dirección y ranuras de exclamación para mantener la tracción durante condiciones húmedas.



**LOS SURCOS PRINCIPALES** sacan el agua de la superficie en contacto con el camino para evitar el aquaplaning



**LOS TRES CARRILES DE BLOQUEO ENTRELAZADOS** proporcionan estabilidad direccional y una respuesta rápida de la dirección



**LAS RANURAS DE EXCLAMACIÓN** rompen la delgada capa de agua para evitar el aquaplaning y mantener la tracción en condiciones de clima húmedo



UTQG » 400 A A

SERIES	MEDIDA	ÍNDICE DE CARGA/ SÍMBOLO DE VELOCIDAD	CARGA MAX.	PRESIÓN DE INFLADO MAX	ANCHO DE RIN	SECCIÓN DE ANCHO	DIÁMETRO TOTAL	PROFUNDIDAD DE DIBUJO
			LBS	PSI	PULGADAS	MM	MM	MM
35 Series	315/35 ZR20	106W	950	51	11.0	320	728	8.0

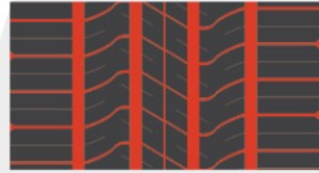


# OMIKRON HT

El Omikron HT es un neumático de carretera para aplicaciones de SUV y camiones ligeros. Algunas de las características clave son tres semicostillas con bloques entrelazados, cuatro surcos anchos y una banda de rodadura ancha. El compuesto de sílice y el diseño del neumático garantizan una conducción suave, estable y silenciosa. El Accelera Omikron HT también está disponible en tamaños de neumáticos para aplicaciones comerciales LT-metric.



**LAS TRES SEMICOSTILLAS CON BLOQUES ENTRELAZADOS** mantienen la estabilidad en la carretera, ofrecen confort de conducción y un viaje silencioso



**LOS CUATRO SURCOS ANCHOS** drenan el agua rápidamente para evitar el aquaplaning y mejorar el desempeño en superficies mojadas



**LA BANDA DE RODADURA ANCHA CON COMPUESTO DE SÍLICE** mejora la tracción. Es particularmente eficaz en entornos fríos y húmedos

UTQG » 600 A A » ALL SEASON

OMIKRON HT - P METRIC

SERIES	MEDIDA	ÍNDICE DE CARGA/SÍMBOLO DE VELOCIDAD	CARGA MAX.	PRESIÓN DE INFLADO MAX	ANCHO DE RIN	SECCIÓN DE ANCHO	DIÁMETRO TOTAL	PROFUNDIDAD DE DIBUJO
			KGS	PSI	PULGADAS	MM	MM	MM
75 Series	265/75 R16	116T	1250	51	7.5	267	805	9.5
	215/70 R16	100H	800	51	6.5	221	708	8.0
	235/70 R16	106H	950	51	7.0	240	736	8.0
70 Series	245/70 R16	107H	975	51	7.0	240	750	8.0
	255/70 R16	111T	1090	51	7.5	260	764	9.0
	245/70 R17	110T	1060	51	7.0	248	776	8.0
	265/70 R17	115H	1215	51	8.0	272	805	9.5
65 Series	225/65 R17	102H	850	51	6.5	228	724	8.0
	235/65 R17	104H	900	51	7.0	239	738	8.0
	245/65 R17	107T	975	51	7.0	248	750	8.0
60 Series	225/60 R18	104H XL	890	51	6.5	229	727	8.0

## OMIKRON HT - LT METRIC

SERIES	MEDIDA	ÍNDICE DE CARGA/ SÍMBOLO DE VELOCIDAD	PR	CARGA MAX. (KGS)		PRESIÓN DE INFLADO MAX	ANCHO DE RIN	SECCIÓN DE ANCHO	DIÁMETRO TOTAL	PROFUNDIDAD DE DIBUJO
				SINGLE	DUAL	PSI	PULGADAS	MM	MM	MM
85 Series	LT 235/85 R17	120/116R		1400	1250	80	6.5	235	806	12.0
80 Series	LT 235/80 R17	120/117R	10	1400	1285	80	6.5	235	808	12.0
	LT 225/75 R16	115/112S	10	1215	1120	80	6.0	223	744	13.0
75 Series	LT 245/75 R16	120/116R	10	1400	1250	80	7.0	248	774	12.0
	LT 265/75 R16 (BSW / OWL)	123/120S	10	1550	1400	80	7.5	267	805	12.0
70 Series	LT 265/70 R17	121/118S	10	1450	1320	80	8.0	272	805	12.0
65 Series	LT 265/65 R18	122/119S	10	1500	1360	80	8.0	272	801	13.0

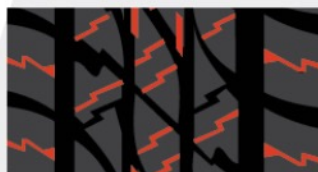
El neumático Omikron AT está diseñado para maniobrar en todo tipo de terreno. Algunas de las características clave incluyen bloques entrelazados e intermedios, dos surcos principales con muescas y bordes escalonados de bloques. El Accelera Omikron AT le ofrece una ventaja sin comprometer el confort, lo que lo convierte en la elección perfecta para una conducción en todoterreno. El Accelera Omikron AT también está disponible en tamaños de neumáticos para aplicaciones comerciales LT-metric.

# OMIKRON AT



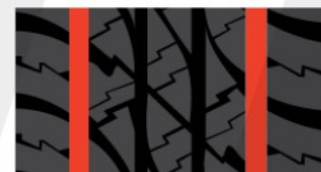
**BLOQUES CENTRALES E INTERMEDIOS ENTRELAZADOS**

combinados con dos ranuras aseguran el confort de conducción en la carretera



**LOS BORDES ESCALONADOS DE BLOQUES Y LAS RANURAS EN FORMA DE ZIG-ZAG**

mejoran la tracción en superficies todoterreno, proporcionan un excelente agarre en curvas y evitan el desgaste irregular



**TWO MAIN GROOVES WITH NOTCHES**

effectively clear water from area of footprint to eliminate hydroplaning and maintain wet braking

UTQG » 600 A A » ALL SEASON

OMIKRON AT - P METRIC

SERIES	MEDIDA	ÍNDICE DE CARGA/ SÍMBOLO DE VELOCIDAD	CARGA MAX.		PRESIÓN DE INFLADO MAX	ANCHO DE RIN	SECCIÓN DE ANCHO	DIÁMETRO TOTAL	PROFUNDIDAD DE DIBUJO
			KGS	PSI					
75 Series	215/75 R15 (BSW / OWL)	100S	800	51	6.0	216	703	9.0	
70 Series	245/70 R16 (BSW / OWL)	111T XL	1090	51	7.0	248	750	8.0	
	265/70 R16 (BSW / OWL)	112T	1120	51	8.0	272	778	8.0	
65 Series	265/65 R17 (BSW / OWL)	112T	1120	51	8.0	272	776	9.0	
60 Series	265/60 R18 (BSW / OWL)	110H	1060	51	8.0	272	775	9.5	
	285/60 R18 (BSW / OWL)	116H	1250	51	8.5	292	800	8.0	
50 Series	265/50 R20 (BSW / OWL)	111S XL	1090	51	8.5	276	774	9.5	
	285/50 R20 (BSW / OWL / OOL)	112H	1120	51	9.0	297	795	10.0	
40 Series	285/40 R22	110H XL	1060	51	10.0	290	787	9.5	

OMIKRON AT - LT METRIC

SERIES	MEDIDA	ÍNDICE DE CARGA/ SÍMBOLO DE VELOCIDAD	PR	CARGA MAX. (LBS)		PRESIÓN DE INFLADO MAX	ANCHO DE RIN	SECCIÓN DE ANCHO	DIÁMETRO TOTAL	PROFUNDIDAD DE DIBUJO
				SINGLE	DUAL					
85 Series	LT 235/85 R16 (BSW / OWL)	120/116Q	10	1400	1250	80	6.5	236	805	10.0
80 Series	LT 235/80 R17 (BSW / OWL)	120/117R	10	1400	1285	80	6.5	235	808	12.0
75 Series	LT 235/75 R15 (BSW / OWL)	116/113Q	10	1250	1150	80	6.5	236	734	9.5
	LT 245/75 R16 (BSW / OWL)	120/116Q	10	1400	1250	80	7.0	249	775	11.0
	LT 265/75 R16	123/120Q	10	1550	1400	80	7.5	267	805	11.0
	LT 245/75 R17 (BSW / OWL)	121/118R	10	1450	1320	80	7.0	249	800	12.0
70 Series	LT 285/75 R17 (BSW / OWL)	121/118S	10	1450	1320	80	8.0	286	860	13.0
	LT 235/70 R15 (BSW / OWL)	114/110Q	10	1180	1060	80	7.0	239	711	9.5
	LT 265/70 R17 (BSW / OWL)	121/118Q	10	1450	1320	80	8.0	272	805	11.0
	LT 285/70 R17 (BSW / OWL)	121/118R	10	1450	1320	80	8.5	292	833	13.0
65 Series	LT 275/70 R18 (BSW / OWL)	125/122S	10	1650	1500	80	8.0	279	843	13.0
	LT 265/65 R18	122/119Q	10	1500	1360	80	8.0	269	803	10.0
55 Series	LT 285/55 R20	122/119R	10	1500	1360	80	9.0	297	822	13.5

EL NEUMÁTICO PARA LODO

# MT-01

El Accelera MT-01 es un neumático agresivo para terrenos lodosos que se adapta a todas sus necesidades todoterreno. Los bloques únicos de la banda de rodadura, un diseño profundo de la banda de rodadura y una joroba abierta y festoneada lo mantendrán "conectado a tierra" mientras está fuera del camino. No deje que el patrón agresivo lo engañe: el Accelera MT-01 está diseñado para reducir los niveles de ruido y mantener la suavidad, sin importar lo duro que sea el terreno.



**LOS BLOQUES DE BANDA DE RODADURA ÚNICOS CON RANURAS CENTRALES ANCHAS**

aumentan la tracción todoterreno



**LA JOROBA ABIERTA Y FESTONEADA**

ofrece un agarre superior en superficies todoterreno; situada entre las hendiduras de los bloques para drenar el agua rápidamente, así como para arrojar rocas atrapadas, lodo y otros materiales extraños



**EL DISEÑO PROFUNDO DE BANDA DE RODADURA**

permite un agarre fuerte en las superficies del suelo y mantiene el agarre en superficies sueltas



ALL SEASON			P METRIC						
SERIES	MEDIDA	ÍNDICE DE CARGA/ SÍMBOLO DE VELOCIDAD	CARGA MAX.	PRESIÓN DE INFLADO MAX	ANCHO DE RIN	SECCIÓN DE ANCHO	DIÁMETRO TOTAL	PROFUNDIDAD DE DIBUJO	
			KGS	PSI	PULGADAS	MM	MM	MM	
60 Series	265/60 R18 (BSW / OWL)	110S	1060	51	8.0	272	775	14.0	
50 Series	265/50 R20	111V XL	1090	51	8.5	276	774	15.0	
45 Series	275/45 R22 (BSW / OWL)	112P XL	1120	51	9.0	271	807	14.0	

LT METRIC										
SERIES	MEDIDA	ÍNDICE DE CARGA/ SÍMBOLO DE VELOCIDAD	PR	CARGA MAX. (KGS)		PRESIÓN DE INFLADO MAX	ANCHO DE RIN	SECCIÓN DE ANCHO	DIÁMETRO TOTAL	PROFUNDIDAD DE DIBUJO
				SINGLE	DUAL					PSI
Flotation	LT 30X9.50 R15 (BSW / OWL)	104Q	6	900	-	51	7.5	240	750	14.0
	LT 31X10.50 R15 (BSW / OWL / OOL)	109Q	6	1030	-	51	8.5	269	775	13.5
	LT 33X12.50 R15 (BSW / OWL)	108Q	6	1000	-	36	10.0	318	826	15.0
	LT 33X12.50 R20 (BSW / OWL)	114Q	10	1180	-	65	10.0	318	826	15.0
	LT 35X12.50 R17 (BSW / OWL)	125Q	10	1650	-	65	10.0	318	877	16.0
	LT 35X12.50 R18	123Q	10	1550	-	65	10.0	318	876	16.0
	LT 35X12.50 R20 (BSW / OWL)	121Q	10	1450	-	65	10.0	318	876	16.0
	LT 37X13.50 R20 (BSW / OWL)	127Q	10	1750	-	65	11.0	346	928	16.0
85 Series	LT 185/85 R16 (BSW / OWL)	105/103L	8	925	875	51	5.0	183	719	14.0
	LT 235/85 R16 (BSW / OWL)	120/116Q	10	1400	1250	80	6.5	235	806	13.0
80 Series	LT 235/80 R17	120/117 Q	10	1400	1285	80	6.5	235	808	13.0
75 Series	LT 235/75 R15 (BSW / OWL)	104/101Q	6	900	825	51	6.5	236	734	14.0
	LT 285/75 R16 (BSW / OWL)	126/123Q	10	1700	1550	80	8.0	286	834	14.0
	LT 315/75 R16 (BSW / OWL)	127/124Q	10	1750	1550	65	8.5	313	878	15.0
70 Series	LT 285/70 R17 (BSW / OWL)	121/118Q	10	1450	1320	80	8.5	292	832	14.0
	LT 315/70 R17 (BSW / OWL)	121/118Q	10	1450	1320	65	9.5	323	874	16.0
65 Series	LT 265/65 R17 (BSW / OWL)	120/117S	10	1400	1285	80	8.0	272	777	15.0
	LT 285/65 R18	125/122S	10	1650	1500	80	8.5	292	827	14.0
55 Series	LT 275/55 R20 (BSW / OWL)	115/112P	8	1215	1120	65	8.5	284	810	14.0

# BADAK X-TREME

El Accelera Badak X-Treme es un neumático todoterreno 4x4 para los amantes de la aventura. Construido con un bloque de banda de rodadura primaria abierta, un bloque de banda de rodadura secundario y un flanco agresivo, el Accelera Badak X-Treme está hecho para soportar incluso los terrenos más difíciles. Su hombro reforzado también agrega protección, y asegura que su viaje no terminará antes de tiempo después de una perforación.



**EL BLOQUE PRIMARIO DE LA BANDA DE RODADURA ABIERTO** asegura la máxima superficie de contacto de la banda de rodadura para proporcionar una mejor tracción en el barro y las rocas



**EL BLOQUE SECUNDARIO DE LA BANDA DE RODADURA** ayuda a eliminar fácilmente el lodo y el limo



**EL FLANCO AGRESIVO** proporciona una tracción lateral optimizada en terrenos extremos



**EL HOMBRO REFORZADO** aumenta la resistencia a la perforación para proteger los hombros abiertos de perforaciones de diversos objetos punzantes

ALL SEASON									
SERIES	MEDIDA	ÍNDICE DE CARGA/ SÍMBOLO DE VELOCIDAD	PR	CARGA MAX.	PRESIÓN DE INFLADO MAX	ANCHO DE RIN	SECCIÓN DE ANCHO	DIÁMETRO TOTAL	PROFUNDIDAD DE DIBUJO
				KGS	PSI	PULGADAS	MM	MM	MM
Flotation	LT 31X10.50 15	110N	6	2340	45	8.5	248	797	19.0
	LT 33X10.50-15	115L	6	1215	45	8.5	284	869	18.0
	LT 35X10.50-16	119L	6	1360	45	8.5	297	902	18.0
	LT 35X10.50 16	119N	6	3000	45	8.5	248	903	19.0

# ULTRA-3



**DOS SURCOS ANCHOS**  
combinados con un surco central más pequeño, sacan el agua rápidamente para evitar el hidroplaneo



**LAS COSTILLAS GEMELAS Y LAS RANURAS CIRCUNFERENCIALES**  
proporcionan tracción en el camino y en todoterreno en condiciones secas y húmedas, mientras mejoran el confort de conducción



**LOS BLOQUES DE HOMBRO CON MUESCAS**  
ofrecen una excelente estabilidad en curvas



El Accelera Ultra-3 es un neumático comercial diseñado para uso comercial ligero. Las características clave incluyen dos surcos anchos, costillas gemelas y ranuras circunferenciales para una mejor tracción, además de bloques de hombro con muescas para mayor estabilidad. El Accelera Ultra-3 es un compañero resistente y duradero en el que puede confiar para sus necesidades de negocios.

SERIES	MEDIDA	ÍNDICE DE CARGA/ SÍMBOLO DE VELOCIDAD	PR	CARGA MAX. (KGS)		PRESIÓN DE INFLADO MAX	ANCHO DE RIN	SECCIÓN DE ANCHO	DIÁMETRO TOTAL	PROFUNDIDAD DE DIBUJO
				SINGLE	DUAL					
75 Series	195/75 R16 C	107/105S	8	975	925	69	5.5	196	698	9.0
70 Series	195/70 R15 C	104/102R	8	900	850	65	6.0	201	655	9.0
65 Series	235/65 R16 C	121/119R	10	1215	1150	69	7.0	240	712	9.5
	185 R14 C	102/100S	8	850	800	65	5.5	188	650	9.0
LTRC	195 R14 C	106/104S	8	950	900	65	5.5	198	666	9.0
	195 R15 C	106/104R	8	950	900	65	5.5	198	690	9.5

# ULTRA-5



**NERVADURAS DOBLES DE SEMIBLOQUE CON RANURAS ÚNICAS**  
Proporciona estabilidad de manejo y buena tracción, además de frenado.



**BLOQUES LATERALES FUERTES**  
Proporciona un buen trazado en las curvas para evitar el subviraje o el sobreviraje.



**TRES RANURAS PRINCIPALES**  
Expulsa el agua rápidamente para evitar el hidroplaneo.



SERIES	MEDIDA	ÍNDICE DE CARGA/ SÍMBOLO DE VELOCIDAD	PR	CARGA MAX. (KGS)		PRESIÓN DE INFLADO MAX	ANCHO DE RIN	SECCIÓN DE ANCHO	DIÁMETRO TOTAL	PROFUNDIDAD DE DIBUJO
				SINGLE	DUAL					
LTRC	205/75 R14 C (WLW)	109/107S		1030	975	65	5.5	206	666	12.0
	175 R13 C	97/95R	8	730	690	65	5.5	178	612	10.0

# 651 SPORT

El 651 Sport es el neumático de carreras callejeras legales de Accelera con una banda de rodadura semi-deslizante. Con dos costillas principales, un cortador de película de agua y tres surcos direccionales, el 651 Sport está diseñado para un manejo preciso y una respuesta rápida de la dirección, tanto dentro como fuera de la pista. El 651 Sport está disponible en desgaste de la banda de rodadura 100 y 200, lo que lo hace perfecto para aplicaciones de derrape y en la pista. Su versatilidad también hace que el 651 Sport sea una buena opción para las necesidades limitadas de la conducción diaria.



**LAS DOS COSTILLAS PRINCIPALES**  
proporcionan un manejo preciso



**EL CORTADOR DE PELÍCULA DE AGUA**  
proporciona un drenaje de agua eficiente para evitar el riesgo de aquaplaning



**PRINCIPALES Y DIRECCIONALES**  
permiten una rápida evacuación del agua para mejorar el manejo en mojado

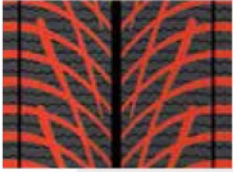
UTQG 100 A A / 200 A A ALL SEASON

SERIES	MEDIDA	ÍNDICE DE CARGA/ SÍMBOLO DE VELOCIDAD	CARGA MAX.	PRESIÓN DE INFLADO MAX	ANCHO DE RIN	SECCIÓN DE ANCHO	DIÁMETRO TOTAL	PROFUNDIDAD DE DIBUJO
			KGS	PSI	PULGADAS	MM	MM	MM
50 Series	195/50 R15	82V	475	44	6.0	201	577	7.0
	205/50 R15	86V	530	44	6.5	216	584	7.0
	195/50 ZR16	84W	500	44	6.0	201	602	7.0
	205/50 ZR16	87W	545	44	6.5	213	612	7.0
	255/50 R18	106W XL	950	44	8.0	267	711	7.0
45 Series	225/45 R15	87W	545	44	7.5	224	584	7.0
	205/45 ZR17	84W	500	44	7.0	206	612	7.0
	215/45 ZR17	87W	545	44	7.0	213	625	7.0
	225/45 ZR17	91W	615	44	7.5	225	634	7.0
40 Series	235/40 ZR17	90W	600	44	8.5	241	620	7.0
	245/40 ZR17	95W XL	690	44	8.5	248	628	7.0
	255/40 ZR17	98W XL	750	44	9.0	260	636	7.0
	225/40 ZR18	88W	560	44	8.0	231	638	7.0
	235/40 ZR18	91W	615	44	8.5	241	645	7.5
35 Series	235/35 ZR19	91W XL	615	44	8.5	241	648	7.0
	255/35 ZR18	94W XL	670	44	9.0	260	635	7.5
	265/35 ZR18	93W	650	44	9.5	271	643	7.0
	285/35 ZR18	101W XL	825	44	10.0	290	657	8.0
30 Series	265/30 ZR19	93W XL	650	44	9.5	271	643	7.5

# X-GRIP



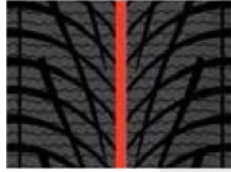
El X-Grip es un neumático de invierno con tacos adicionales para añadir tracción adicional durante el invierno. Algunas de las características clave incluyen un patrón direccional único de la banda de rodadura, bloques de borde con alta densidad, una costilla central continua y un número óptimo de tacos. El Accelera X-Grip está diseñado para que usted pueda conducir con confianza durante las exigentes condiciones invernales.



**PATRÓN DIRECCIONAL ÚNICO DE LA BANDA DE RODADURA CON SURCOS CRUZADOS** que rápidamente saca el agua para eliminar las fuerzas de hidroplaneo



**LOS BLOQUES DE BORDE CON ALTA DENSIDAD DE RANURAS** proporcionan un excelente agarre y una mejor tracción en condiciones de nieve y hielo



**LA COSTILLA CENTRAL CONTINUA** permite una función de autolimpieza para eliminar la nieve del surco centra



**EL NÚMERO ÓPTIMO DE TACOS** garantiza el máximo agarre en condiciones muy resbaladizas en carreteras con mucho hielo



M+S		ÍNDICE DE CARGA/ SÍMBOLO DE VELOCIDAD	CARGA MAX. KGS	PRESIÓN DE INFLADO MAX PSI	ANCHO DE RIN PULGADAS	SECCIÓN DE ANCHO MM	DIÁMETRO TOTAL MM	PROFUNDIDAD DE DIBUJO MM
SERIES	MEDIDA							
65 Series	175/65 R14	82T	475	44	5.0	177	584	8.0
	185/65 R14	86H	530	44	5.5	189	596	8.0
	185/65 R15	88H	560	44	5.5	188	620	8.0
	195/65 R15	91T	615	44	6.0	201	635	8.0
	215/65 R16	102H XL	850	44	6.5	221	686	9.0
	235/65 R17	108H XL	1000	44	7.0	240	738	9.0
60 Series	195/60 R15	88H	560	44	6.0	201	615	8.0
	205/60 R16	96H XL	710	44	6.0	209	652	8.0
55 Series	185/55 R15	86H XL	530	44	6.0	194	585	8.0
	195/55 R15	89H XL	580	44	6.0	201	595	9.0
	195/55 R16	91H XL	615	44	6.0	201	620	8.0
	205/55 R16	91H	615	44	6.5	214	632	8.0
	225/55 R16	99V XL	775	44	7.0	233	654	9.0
	225/55 R17	101V XL	825	44	7.0	233	680	9.0
	215/55 R18	99V XL	775	44	7.0	226	693	9.0
	235/55 R18	104V XL	900	44	7.5	245	715	9.0
	225/55 R19	99V	775	44	7.0	233	731	9.0



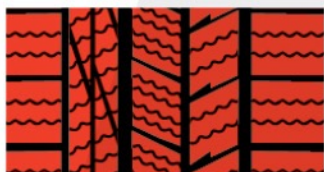
SERIES	MEDIDA	ÍNDICE DE CARGA/ SÍMBOLO DE VELOCIDAD	CARGA MAX.	PRESIÓN DE INFLADO MAX	ANCHO DE RIN	SECCIÓN DE ANCHO	DIÁMETRO TOTAL	PROFUNDIDAD DE DIBUJO
			KGS	PSI	PULGADAS	MM	MM	MM
50 Series	205/50 R17	93V XL	650	44	6.5	214	638	9.0
	225/50 R17	98V XL	750	44	7.0	233	658	8.0
45 Series	225/45 R17	94V XL	670	44	7.5	225	634	9.0
	225/45 R18	95V XL	690	44	7.5	225	659	8.0
	235/45 R18	98V XL	750	44	8.0	236	669	9.0
40 Series	225/40 R18	92V XL	630	44	8.0	230	637	9.0
	235/40 R18	95V XL	690	44	8.5	241	645	9.0
	245/40 R18	97V XL	730	44	8.5	248	653	9.0

EL NEUMÁTICO DE INVIERNO SIN TACOS DISEÑADO PARA LA SEGURIDAD

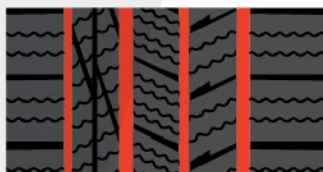
# X-GRIP N



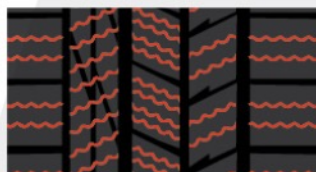
El Accelera X-Grip N es un neumático de invierno sin tacos diseñado para funcionar en condiciones de nieve y hielo. Las características clave incluyen un diseño asimétrico, cuatro surcos longitudinales y ranuras sinusoidales. El neumático XGrip N garantizará su seguridad mientras maximiza el desempeño y la tracción.



**EL DISEÑO ASIMÉTRICO** maximiza el desempeño y ofrece un agarre excepcional en condiciones de nieve, mojado y seco



**LOS CUATRO SURCOS LONGITUDINALES** permiten una rápida evacuación del agua y la nieve, además de mejorar la tracción



**LAS RANURAS SINUSOIDALES** mejoran el desempeño del frenado y el manejo, mientras se previene el deslizamiento sobre hielo y nieve

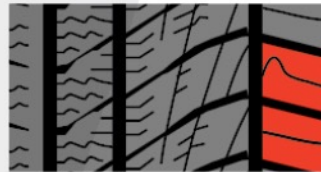


M+S		ÍNDICE DE CARGA/ SÍMBOLO DE VELOCIDAD	CARGA MAX. KGS	PRESIÓN DE INFLADO MAX PSI	ANCHO DE RIN PULGADAS	SECCIÓN DE ANCHO MM	DIÁMETRO TOTAL MM	PROFUNDIDAD DE DIBUJO MM
SERIES	MEDIDA							
65 Series	185/65 R15	88H	560	44	5.5	188	620	8.0
	195/65 R15	91T	615	44	6.0	201	635	8.0
	215/65 R16	102H XL	850	44	6.5	221	686	9.0
60 Series	215/60 R16	95H	690	44	6.5	221	664	9.0
55 Series	185/55 R15	86H XL	530	44	6.0	194	585	9.0
	195/55 R16	91H XL	615	44	6.0	201	620	9.0
	205/55 R16	91H	615	44	6.5	214	632	9.0
	225/55 R17	101V XL	825	44	7.0	233	680	9.0
	215/55 R18	99V XL	775	44	7.0	226	693	9.0
	235/55 R18	104V XL	900	44	7.5	244	714	9.0
	225/55 R19	99V	775	44	7.0	234	732	9.0
50 Series	205/50 R17	93V XL	650	44	6.5	213	638	9.0
	235/50 R18	101V XL	825	44	7.5	245	693	9.0
50 Series	205/45 R17	88V XL	560	44	7.0	214	617	9.0
	215/45 R17	91V XL	615	44	7.0	213	626	9.0
	225/45 R17	94V XL	670	44	7.5	226	635	9.0
	225/45 R18	95V XL	690	44	7.5	225	659	9.0
	225/45 R19	96V XL	560	44	7.5	226	685	9.0

El X-Grip 4S es el primer neumático para todo tipo de clima de Accelera. Diseñado con un compuesto de caucho que es una fusión entre los neumáticos de invierno y los neumáticos para toda temporada, este neumático versátil puede ser utilizado durante las condiciones de invierno, o durante todo el año. Algunas características clave incluyen un bloque de hombro rígido, ranuras de alta densidad y un surco más ancho. El Accelera X-Grip 4S es una gran opción para climas con las cuatro estaciones, así que no debe preocuparse por cambiar sus neumáticos.



# X-GRIP 4S



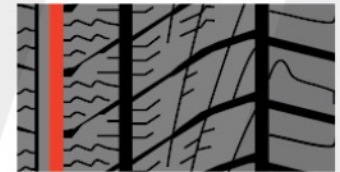
### EL BLOQUE DE HOMBRO RÍGIDO

proporciona una excelente estabilidad en curvas



### LAS DOS COSTILLAS SEMIBLOQUEADAS CON RANURAS DE ALTA DENSIDAD

proporcionan un agarre y un frenado superiores en la nieve y el hielo



### EL SURCO ANCHO

drena el agua de forma eficaz para protegerle contra el aquaplaning

UTQG 320 A A M+S

SERIES	MEDIDA	ÍNDICE DE CARGA/SÍMBOLO DE VELOCIDAD	CARGA MAX.	PRESIÓN DE INFLADO MAX	ANCHO DE RIN	SECCIÓN DE ANCHO	DIÁMETRO TOTAL	PROFUNDIDAD DE DIBUJO
			KGS	PSI	PULGADAS	MM	MM	MM
65 Series	175/65 R14	86H XL	530	44	5.0	178	584	8.0
	195/60 R15	92V XL	630	44	6.0	201	615	8.0
60 Series	205/60 R16	88H XL	710	44	6.0	209	652	8.0
	185/55 R15	86H XL	530	44	6.0	194	585	8.0
55 Series	195/55 R15	89V XL	580	44	6.0	201	595	8.0
	195/55 R16	91V XL	615	44	6.0	201	620	8.0
	205/55 R16	94V XL	670	44	6.5	211	632	8.0
50 Series	225/50 ZR17	98W XL	750	44	7.0	234	658	8.0
	215/45 ZR16	90W XL	600	44	7.0	226	610	9.0
45 Series	225/45 ZR17	94W XL	670	44	7.5	226	635	9.0
	235/45 R18	98V XL	750	44	8.0	236	668	9.0
40 Series	225/40 ZR18	92Y XL	630	44	8.0	231	638	9.0
	245/40 R18	97V XL	730	44	8.5	249	653	9.0
	235/40 ZR19	96Y XL	710	44	8.5	241	671	9.0
35 Series	285/35 ZR22	106W XL	950	44	10.0	290	759	8.0

# X-TRA GRIPPER

El Accelera X-TRA GRIPPER es el primer neumático ATV (todoterreno) de Accelera diseñado especialmente para conductores que buscan un agarre y tracción extra. El perfil de los bloques de la banda de rodadura y los espacios entre los surcos de los bloques, junto con el agresivo diseño de la banda de rodadura hacen del X-TRA GRIPPER un neumático resistente que ofrecerá un mejor desempeño en varios terrenos y paisajes fuera del camino



**OUTLINED TREAD BLOCKS**  
increase traction when driving through extreme terrain like dirt, sand, and snow.



**GAP BETWEEN BLOCK GROOVES**  
provide additional grip on off-road conditions.



SERIES	ÍNDICE DE CARGA/SÍMBOLO DE VELOCIDAD	CARGA MAX.	PRESIÓN DE INFLADO MAX	ANCHO DE RIN	SECCIÓN DE ANCHO	DIÁMETRO TOTAL	PROFUNDIDAD DE DIBUJO
		KGS	PSI	PULGADAS	MM	MM	MM
25 X 8.00-12	-		7	6.5	203	635	20.0
25 X 11.00-12	-		15	9.0	280	635	20.0

» [www.tiredirect.com.mx](http://www.tiredirect.com.mx)

**accelera**  
SPEED 'N STYLE TIRES

**Tire Direct**   
La nueva generación